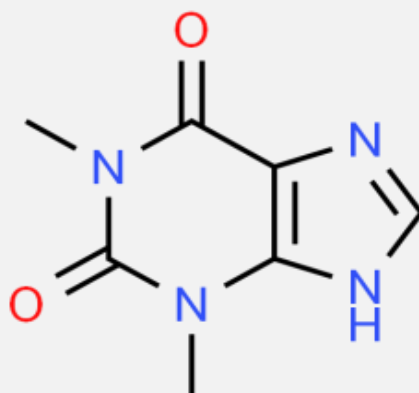




Teofilina Anhidra



PM: 180.164 g/mol

Acción Terapéutica

Fármaco del tipo alcaloide de la familia metilxantina, la misma a la que pertenecen la cafeína y la teobromina, caracterizada por ser estimulante del sistema nervioso central y broncodilatadora, así como diurética, por lo que ayuda a la eliminación de líquidos, a través de la orina. Su principal efecto es la dilatación general de los vasos periféricos, broncodilatación (usado para tratar el asma).



No. CAS

58-55-9



Servicios

Asistencia Técnica y Regulatoria

FARMACÉUTICOS